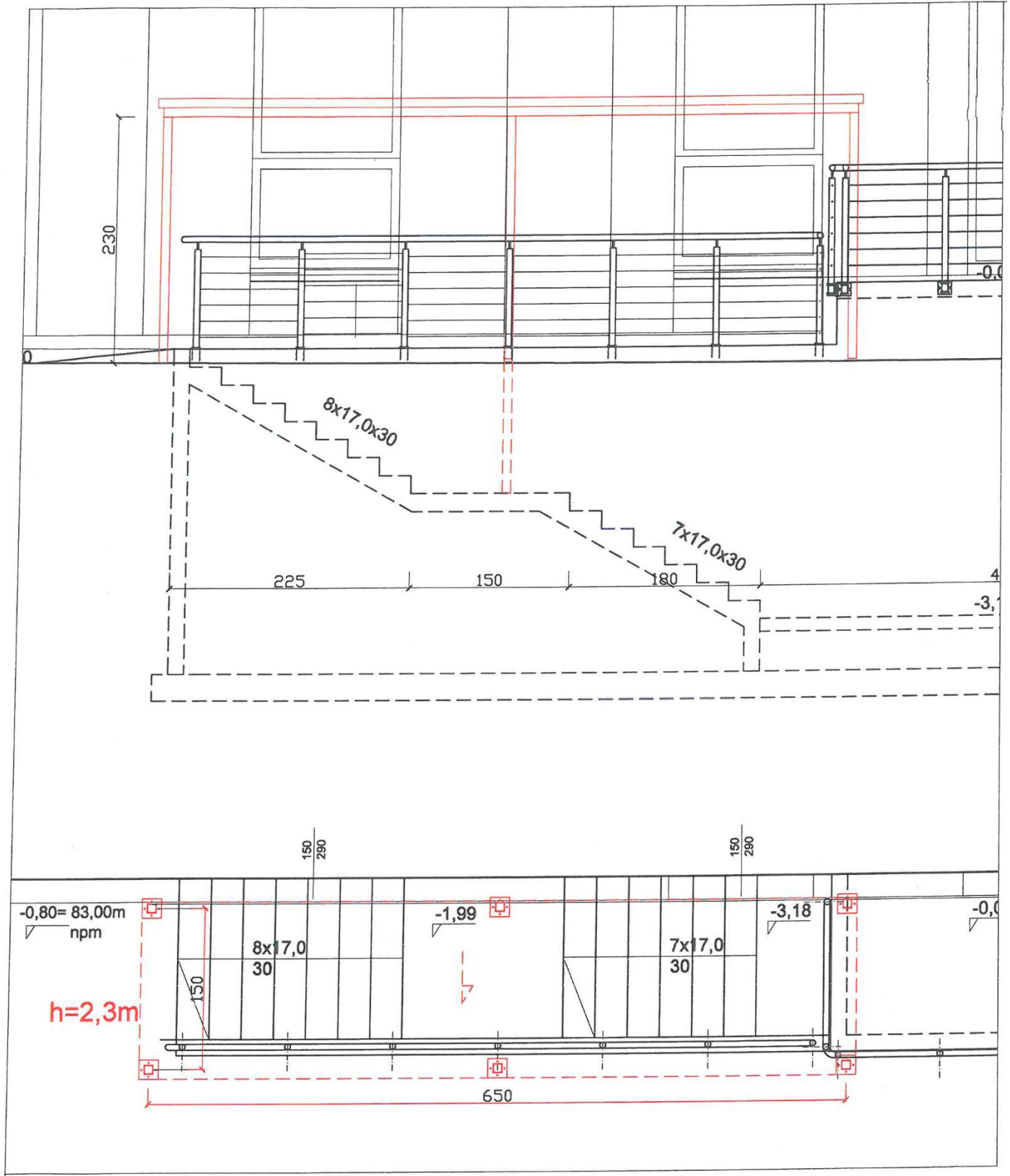
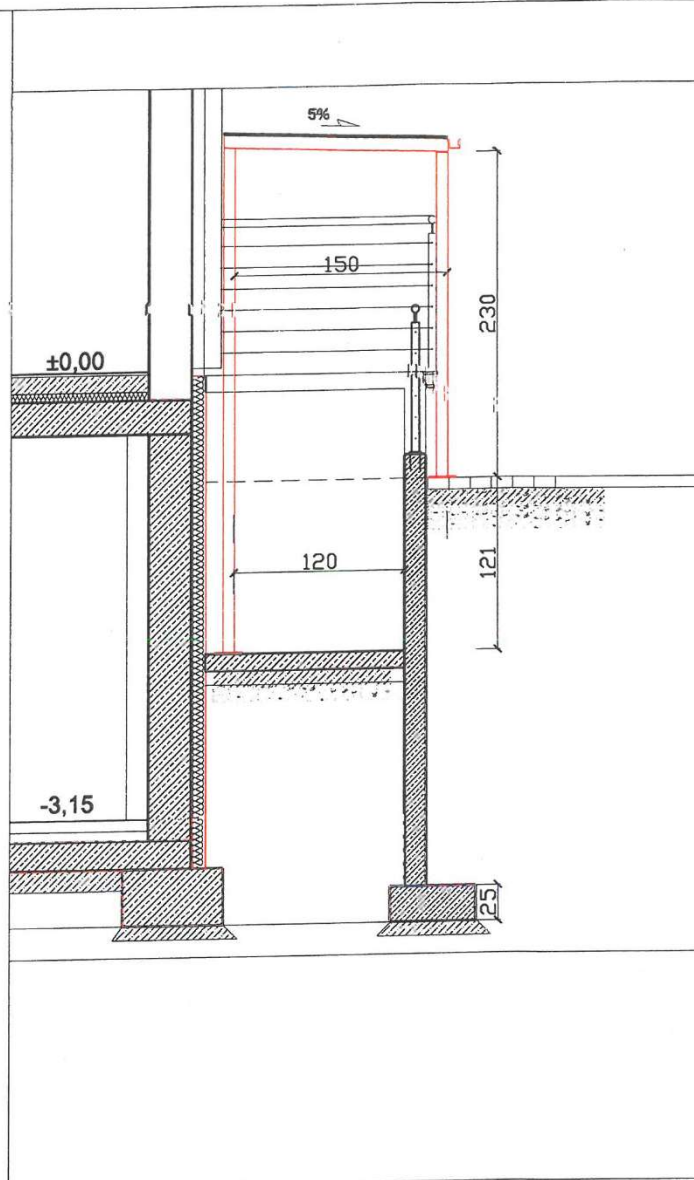


## Konceptcja pogładowa





## DASZEK NAD WEJŚCIEM DO PIWNICY:

Należy wykonać samonośną konstrukcję zadaszenia wejścia do piwnicy. Nie należy kotwić się do ściany zewnętrznej ze względu na zastosowane wiszące płyty elewacyjne. Zastosować konstrukcję na słupkach z rur kwadratowych kotwionych do podłoża. Wysokość słupków różna w zależności od punktów kotwienia. Konstrukcja nośna nie powinna nadmiernie zawężać wejścia do piwnicy. Na rysunku przedstawiono możliwą modyfikację typowego rozwiązania. Wypełnienie daszku płytami z lekkiego poliwęglanu. Odprowadzenie wody na chodnik.

Grubość płyt i wymiary elementów konstrukcji wg producenta.  
Kolor biały (jasno-szary).  
Na zdjęciach przykładowe realizacje - konieczne dodatkowe słupki.

